





# DONA

VEN. 9 SEPT. 13H30

CIE DANSE ETIK

- DANSE
- À PARTIR DE 10 ANS
- DURÉE 50 MIN + 30 MIN DE BORD DE SCÈNE
- FANAL
- TOUT PUBLIC À 20H

Avec «Dona», la compagnie Danse Etik signe une pièce chorégraphique autour du Krump, et un hommage aux femmes engagées comme la rappeuse afghane Sonita Alizadeh. Le Krump est une danse non violente qui a pris vie dans les ghettos de Los Angeles pour hurler le désarroi, la colère, l'abandon de façon positive. Sur scène, trois Krumpers et deux danseuses Contemporain/Modern'Jazz interprètent tout ce qui ne peut pas être crié et font leur révérence aux femmes qui sortent de l'ombre pour révolutionner nos mondes. Le tout sur une bande son originale du musicien Morf, juxtaposant classique et urbain.

**Distribution** ; Danseurs : Margaux Devanne, Marion Huet, Mickael Florestan, Thierry Maboang, Lino Merion. Création musicale : Morf Musik. Création lumière : Pierre Armand Malet.





# SAKI DI MOLIÈRE !

JEU. 22 SEPT. 10H ET 13H30

CIE SAKIDI

- THÉÂTRE DE TRÉTEAUX
- À PARTIR DE 11 ANS
- DURÉE 1H30 + 30 MIN DE BORD DE SCÈNE
- ESPACES EXTÉRIEURS

Transposer le théâtre classique dans notre univers créole, c'est le credo de la compagnie Sakidi. À l'occasion du 400ème anniversaire de la naissance de Molière, la compagnie choisit un théâtre de tréteaux pour aller à la rencontre du public. Sakidi nous propose ainsi une création originale hors-les-murs pour célébrer le caractère intemporel de Molière et ses propos. À travers cinq solos imaginés par les comédiens, adaptés par Jean-Laurent Faubourg et mis en scène par Lolita Tergémina, le spectateur sera plongé dans 5 univers différents pour découvrir ou redécouvrir une pièce, un personnage, un point de vue... du célèbre dramaturge.

**Distribution** : Agnès Bertille, Fany Turpin, Lolita Tergémina, Alex Gador, Stéphane Payet, Daniel Léocadie. Production, Cie Sakidi. Coproduction, CDNOI.  
**Soutiens** : La DAC de La Réunion, la Région Réunion, Le Conseil Départemental de La Réunion, la ville de Saint-Denis, l'Adami, La Cité des Arts.





# FÉNWAR

VEN. 23 SEPT. 10H

CIE ABERASH

- THÉÂTRE ONIRIQUE DE TECHNIQUES MARIONNETTIQUES
- À PARTIR DE 13 ANS
- DURÉE 1H + 30 MIN DE BORD DE SCÈNE
- FANAL
- TOUT PUBLIC À 20H

Fénwar est une immersion dans les nuits de deux adolescentes réunionnaises. De quoi rêve-t-on quand on est la génération "fin du monde" ? Les rêveuses sont coincées dans un cycle infernal où leurs cauchemars s'emboîtent, se répètent, se percutent. Ensemble, elles vont voyager à travers leurs rêves et affronter les ombres de leurs nuits. Arriveront-elles à s'éveiller et à sortir de ce cauchemar ?

**Distribution** : Récolte de rêves et cauchemars auprès des adolescent-e-s réunionnais-e-s : Mathilde Bigan et Tahaa Lopez. Création textuelle inspirée de la récolte de rêves et cauchemars : Marcelino Méduse. Mise en scène : Mathilde Bigan et Tahaa Lopez. Interprètes : Mathilde Bigan et Tahaa Lopez. Regard extérieur : Marjorie Currenti. Assistanat à la mise en scène : Camille Kolski. Construction des marionnettes : Olivier Le Roux et Tahaa Lopez. Construction de la scénographie et des castelets : Anne-Laure Jullian de la Fuente. Création lumière : Pierre-Armand Malet. Création musicale : Marie Lanfroy et Jonathan Itéma (Saodaj). Administration : Anabel Martinez. **Production** : Cie Aberash. **Coproduction** : Centre Dramatique National de l'Océan Indien, la Cité des Arts, dispositif Békali soutenu par le TCO, Le Séchoir - scène conventionnée de Saint-Leu, Lespas Culturel Leconte de Lisle, le Théâtre sous les Arbres et le Kabardock. **Soutiens** : DAC de La Réunion (aide à la création et résidence en territoire scolaire) et DAAC - Rectorat de la Réunion (résidence en territoire scolaire)



©Sébastien Marchal

# TERMINUS

LUN. 31 OCT. 13H30

COLLECTIF ALPACA ROSE

- CLOWN, BOUFFONNERIE
- DÈS 12 ANS
- DURÉE 1H + 30 MIN DE BORD DE SCÈNE
- BOÎTE NOIRE
- TOUT PUBLIC À 20H

---

Pa est un clown cynique qui se joue de nous et ose rire de tout... Même de la mort ! Mais peut-on rire de la mort ? C'est la question centrale de ce spectacle et soyez certains que Pa, créature monstrueuse et immortelle, fera tout pour échanger et rire avec vous, ou de vous, sur le sujet !

**Distribution** : Alexis Campos : Interprétation. Thibaut Garçon : Mise en scène. El Perron : Création musicale. Martha Roméro : Costumes. Valérie Foury : Création lumière et scénographie. Jean Marie Vigot : Régie lumière et régie plateau. **Production** : Bureau de production aléAAA: production et diffusion. Collectif Alpaca Rose: Producteur. **Coproduction** : Coproduit par le dispositif Békali. **Soutiens** : Soutenu par la Région Région, la DAC Réunion et le Ministère des outre mer dans le cadre du Feac. Remerciements à la Cité des Arts, le théâtre les Alberts.







©Marie-Julie Gascon

# SOUFFLE

## JEU. 3 NOV. 13H30

### CIE MORPHOSE

- DANSE CONTEMPORAINE
- À PARTIR DE 10 ANS
- DURÉE 1H + 30 MIN DE BORD DE SCÈNE
- KOUR
- TOUT PUBLIC À 20H

Dernier volet de son triptyque "La révolte et l'intime", la chorégraphe Soraya Thomas dévoile "Souffle".

Celui du vent, d'une respiration, d'un moment suspendu, du bruissement du mouvement... Dans un espace scénique utopique, paré de transparence, fluctuant entre conscient et inconscient, six danseurs-manipulateurs explorent, entre mouvements et respirations, les relations de soutien et de protection. Comment construire et reconstruire avec le vivant ?

Souffle est une allégorie dansée de notre époque, un temps de répit, un calme inquiet avant de faire face à nouveau aux grands vents, aux grandes crises. Soraya Thomas y poursuit avec pertinence et élégance sa transposition chorégraphique des problématiques sociétales.

DISTRIBUTION // Chorégraphie : Soraya Thomas. Interprétation : Maëva Curco-Llovera, Sarah Dunaud, Amélie Pialot, Claudio Rabemananjara, Jules Martin, Manon Payet. Conception scénographique : Frédéric Dussoulier, Soraya Thomas. Construction scénographique : Frédéric Dussoulier, Cédric Perraudeau. Création musicale : Thierry Th Desseaux. Création lumière : Christophe Bruyas. Musiciens : David Fourdrinoy (percu), Sabine Deglise (voix). Régisseur général : Frédéric Dubreuil. Costumes : Chloé Petitpierre. COPRODUCTION // Centre Dramatique National de l'Océan Indien, Saint-Denis / Le Séchoir Scène Conventionnée de Saint-Leu / Théâtre Luc Donat, Le Tampon / Lalanbik, Saint-Pierre / Cité des Arts - Saint-Denis.

ACCUEIL EN RÉSIDENCES // Théâtre Luc Donat, Le Tampon / Salle Gramoun Lélé, Saint-Benoît / TEATs Départementaux de la Réunion / Musée Stella Matutina, Saint-Leu / Théâtre de Pierrefonds, Saint-Pierre / Cité des Arts, Saint-Denis / Conservatoire à Rayonnement Régional, Saint-Paul. SOUTIENS // Théâtre Les Bambous, Saint-Benoît / LAB - Les Agités du Bokal, Le Tampon. DRAC de la Réunion, Région Réunion, Département de la Réunion, Ville de Saint-Denis, Ville de Saint-Paul.



©Cédric Demaison

# GÂTÉ

VEN. 18 NOV. 13H30

CIE LANTOURAZ

- TÉAT ÉGREDOU
- DE LA 4ÈME À LA TERMINALE
- DURÉE 1H15 + 30 MIN DE BORD DE SCÈNE
- FANAL
- TOUT PUBLIC À 20H

Entre textures sonores et amas textiles, Gâté est une plongée dans un monde oscillant. Les vêtements entassés sur la scène, la parole, les gestes et les corps prennent forme et se décomposent en permanence. La pièce se structure comme les rêves. Pris dans les méandres de cet étrange espace-temps, quatre êtres humains, hantés par des désirs et des dégoûts qui semblent intimement liés, se transforment au gré des attractions et des répulsions. Majoritairement en créole, cette pièce à la croisée des genres offre au spectateur une théâtralité graphique, organique, grotesque et drolatique. C'est de la danse-amère, ou du "témat égreudou".

Représentation scolaire organisée en collaboration avec le CDNOI.

**Distribution** : Interprètes : Fany Turpin, Guillaume Lung-Tung, Julien Dijoux, Mathilde Moreau, Emmanuel Turpin - Mise en scène : Chloé Lavaud-Almar - Dramaturgie : Charlie Windelschmidt-Khong - Textes : Chloé Lavaud-Almar ou Guillaume Lung-Tung - Référente graphie en langue Kréol : Michèle Nébot - Création son et musique : BoogzBrown, Emmanuel Turpin - Scénographie et costumes : Julie Bernard - Création Lumières : Valérie Beqa - Régie Son en tournée : Alexis Morel - Chargée de production : Sarah Drouaud.





©Laurent Paillier

# MATT ET MOI

## MER. 23 NOV. 13H30

### CIE EMOI

- DANSE JAZZ
- À PARTIR DE 9 ANS
- DURÉE 50 MIN + 30 MIN DE BORD DE SCÈNE
- FANAL
- TOUT PUBLIC À 20H

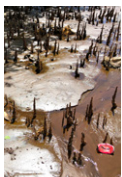
Matt et Moi est interprété par deux virtuoses : Carole Bordes et Samuel Ber. Complices, ils s'accompagnent et se répondent entre musique et danse, convoquant l'essence de la culture jazz dans son rapport jubilatoire et premier. Une troisième présence plane sur ce duo, celle de Matt Mattox, évoquée à travers les archives épurées et poétisées par Johann Fournier.

Entre auto-fiction et témoignage, Carole raconte sa rencontre avec un Maître qui a profondément marqué son parcours et celui de plusieurs générations de danseurs. Elle livre avec humour et sincérité sa propre histoire dans la grande histoire de la danse. Plus qu'un hommage, elle célèbre ses retrouvailles avec la gestuelle Mattox, la confronte au regard de sa contemporanéité et dessine les perspectives de celle-ci dans le paysage chorégraphique d'aujourd'hui.

**Distribution** : Chorégraphie et interprétation : Carole Bordes. Batterie live : Samuel Ber. Regard extérieur : Jean Gaudin. Scénographie vidéo : Johann Fournier. Création lumière : Benjamin Forgues. Création costume : Coline Galeazzi, Maria Filali. Création sonore : Jonathan Bénisty. Accompagnement au jeu : Thierry Bilisko. **Coproduction** : Micadanses, CCN de Créteil, Fondation Royaumont. **Soutiens** : DRAC Île de France, Région Île de France, Département Seine-et-Marne, CDCN Les Hivernales à Avignon, ECAM Théâtre du Kremlin-Bicêtre, L'Horizon à La Rochelle, Le Leurre à Granville, CND Pantin, Café Danses à Savigny-le-Temple, Conservatoire du 17ème à Paris. Ce projet bénéficie de l'aide à l'écriture de l'association Beaumarchais-SACD.



# À RETROUVER ÉGALEMENT



## Exposition EN DES LIEUX SANS MERCI

Jean-François Boclé, Charles Chulem Rousseau, Nathalie Muchamad & Myriam Omar Awadi)

Du 24 juin au 25 septembre 2022 au Banyan



## Exposition À LA CROISÉE DE CHEMINS Cross Roads 1980 - 2022

Karl Kugel

Du 12 novembre 2022 au 21 janvier 2023 au Banyan



## FESTIVAL POP CULTURE

Du 2 au 4 décembre 2022 de 9h à 20h



## Temps fort très jeune public WEEK-END FAMILLE

Du 9 au 11 décembre 2022 de 10h à 21h



## Exposition JULIETTE DENNEMONT

Du 2 décembre 2022 au 21 janvier 2023,  
en salle de médiation

# INFORMATIONS ET CONTACTS

**Tarif scolaire** : 5 euros par personne + 2 accompagnateurs gratuits par classe

**Tarif hors temps scolaire, en soirée** : Tarif groupe appliqué à partir de 10 personnes - 10 euros

L'établissement prend en charge le transport et la billetterie

**Réservation par mail\*** : [ana.riviere@citedesarts.re](mailto:ana.riviere@citedesarts.re)

(\*): La réservation est obligatoire pour les expositions, spectacles, visites découvertes, visites préalables et ateliers ponctuels. Protocole sanitaire assujéti aux modifications en fonction des actualités sanitaires et décisions de la direction générale.

**Visites découvertes et expositions :**

Sur réservation : [ana.riviere@citedesarts.re](mailto:ana.riviere@citedesarts.re)

**Contacts Public Scolaire :**

Ana Rivière - Cité des Arts :

[ana.riviere@citedesarts.re](mailto:ana.riviere@citedesarts.re) 06 93 21 79 98